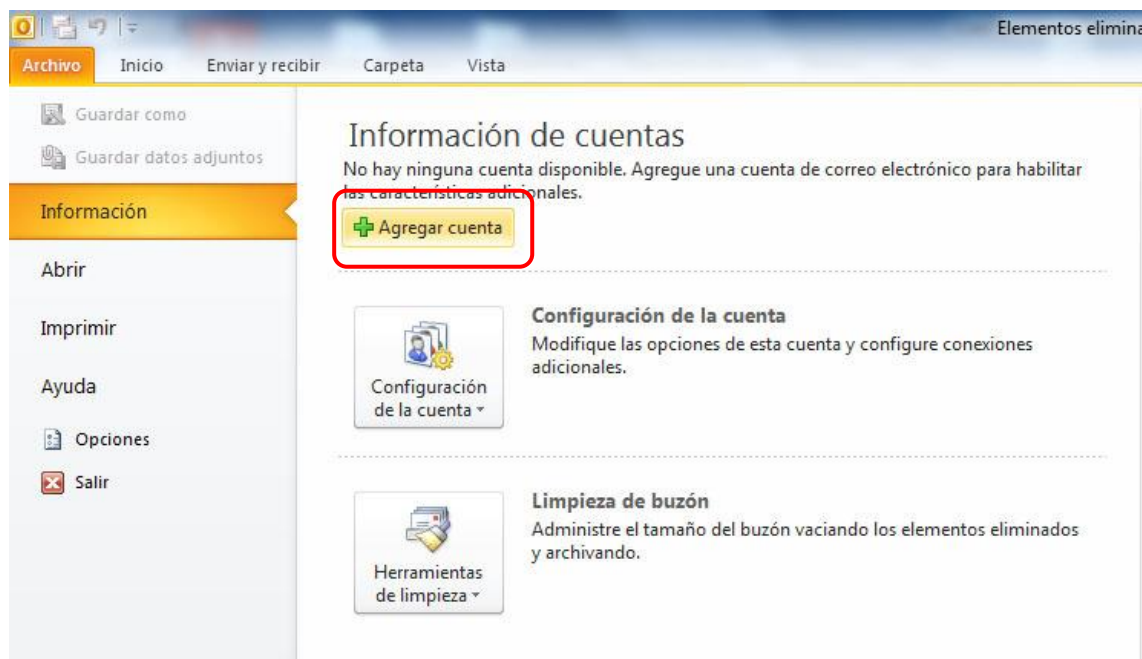
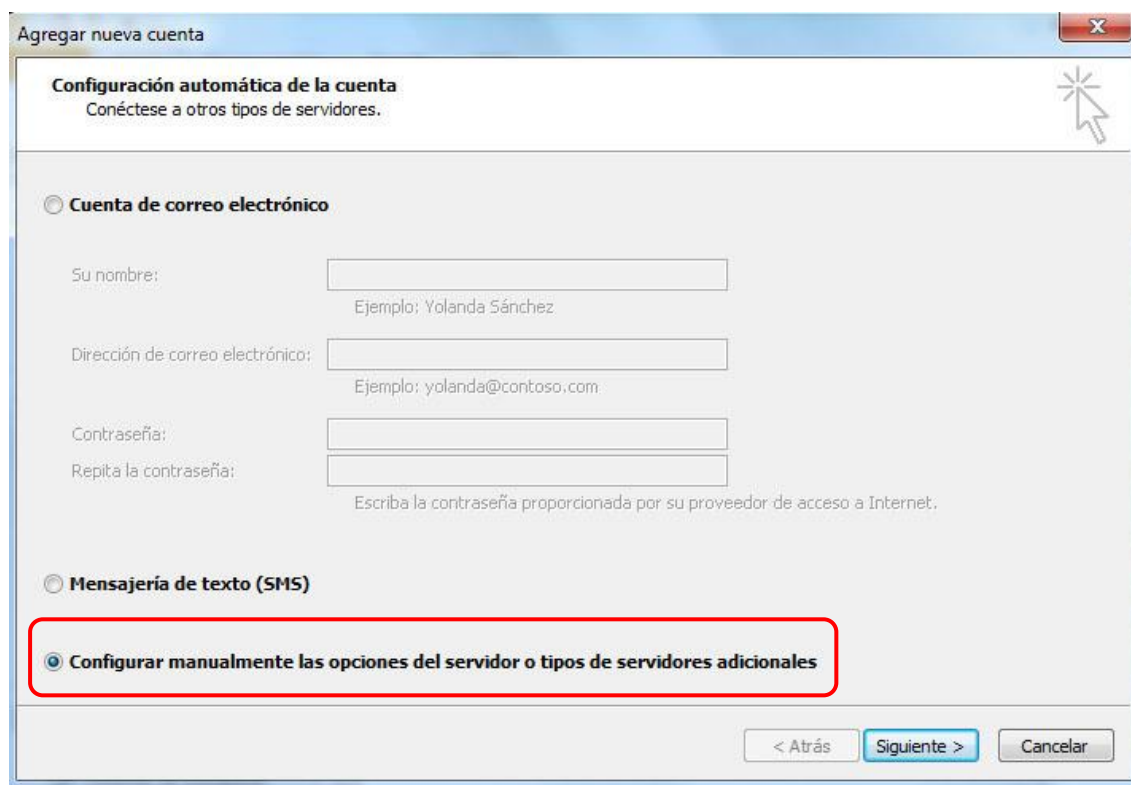


OUTLOOK 2010 / 2003:

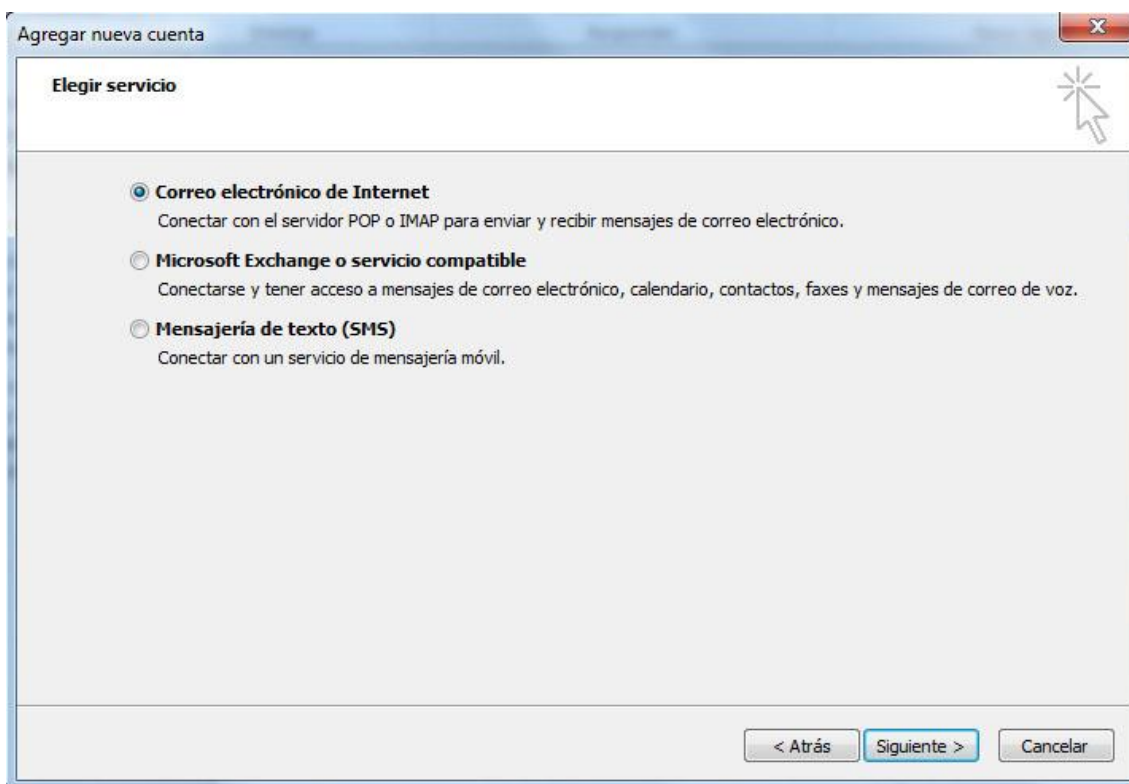
- Se accede al menú: Archivo -> Información y hacer click en “Agregar cuenta”



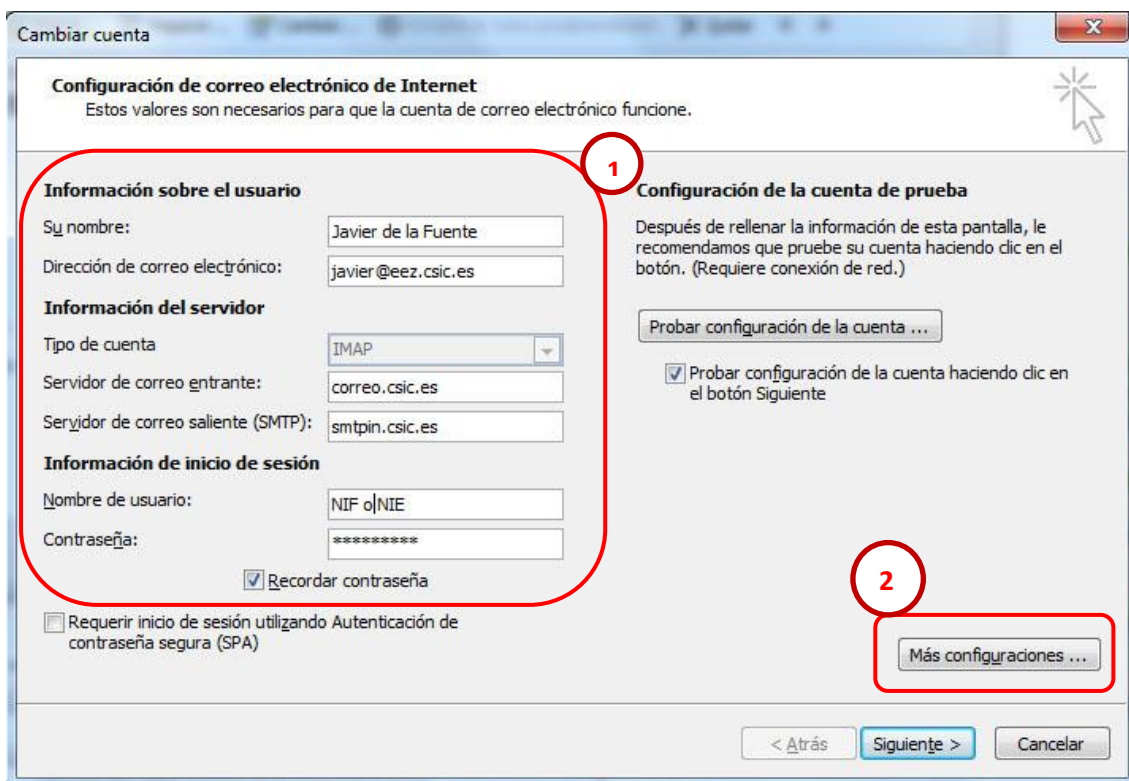
- Aparecerá la ventana siguiente en la que se selecciona “Configurar manualmente...” :



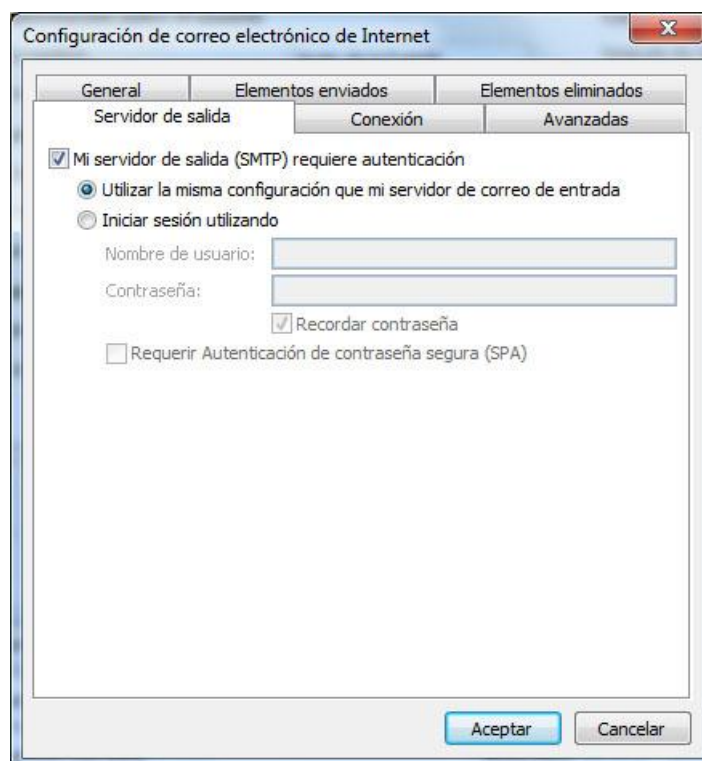
- Y el tipo de cuenta que se va a configurar **“Correo electrónico de Internet”**:



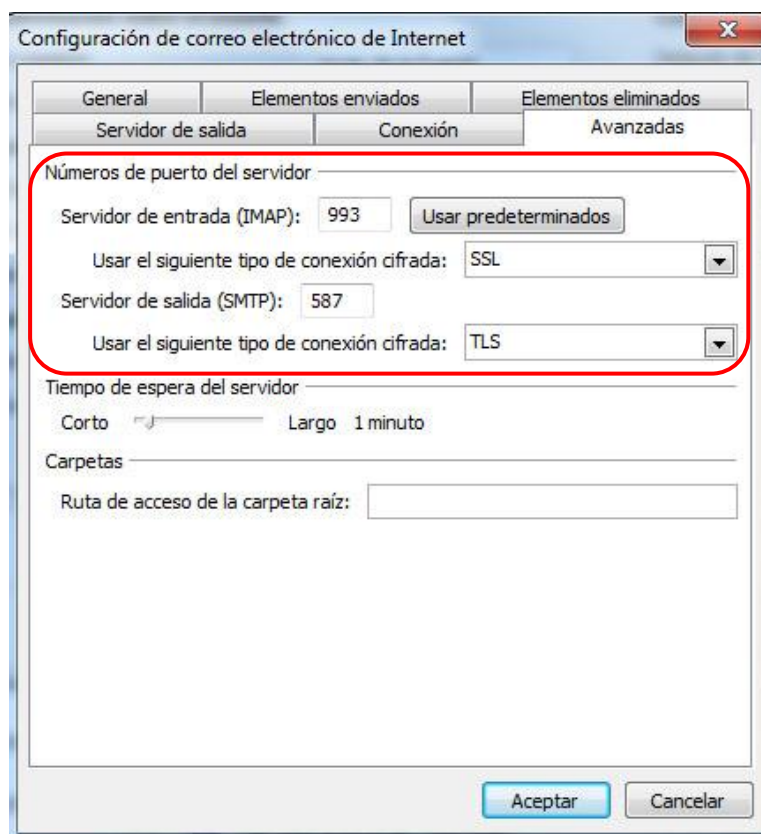
- Se rellena el formulario con nuestros datos de la cuenta, poniendo atención especial en seleccionar **IMAP** en “Tipo de cuenta”. Después se pulsa en **“Más Configuraciones”**:



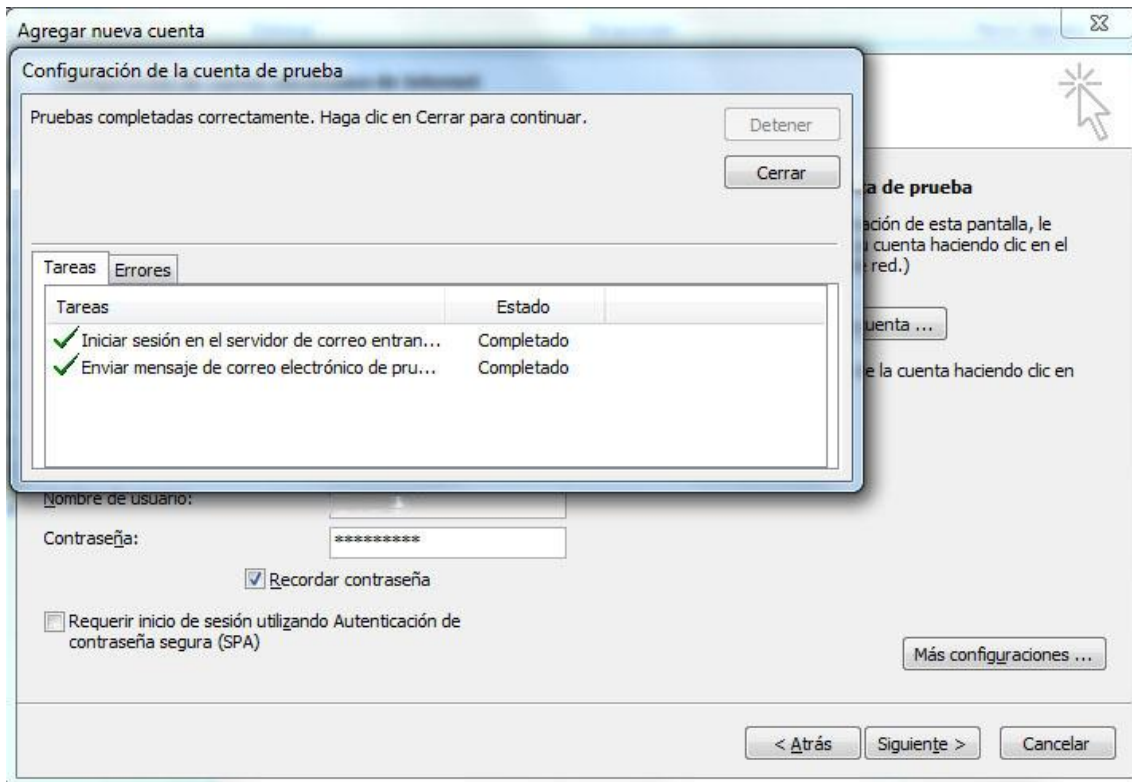
- En la pestaña **“Servidor de salida”** se comprueba que esté así:



- En la pestaña “**Avanzadas**”:



- Al hacer click en el botón “**Aceptar**” volvemos a la ventana anterior. Se pulsa en el botón “**Siguiente**” y esperamos a que se haga la Prueba de correo.



- Ya está terminada la configuración de la nueva cuenta.

